



# Bank Spółdzielczy w Niechobrze

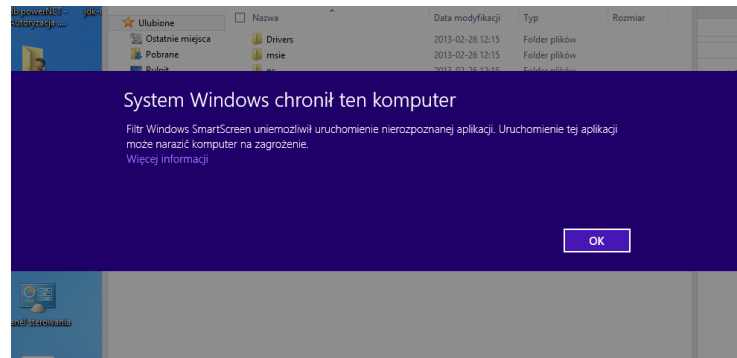
## I. SKRÓCONY OPIS AKTUALIZACJI KOMPONENTÓW JAVA JRE MIKROPROCESOROWYCH DLA SYSTEMU BANKOWOŚCI INTERNETOWEJ

W celu zainstalowania aktualizacji komponentów uruchomić program instalacyjny „CzytnikKartMikroSetup\_3.exe”

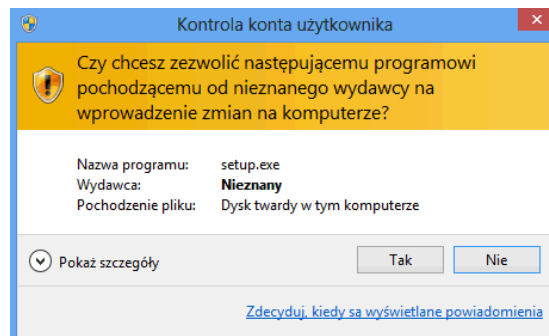
Nazwa	Data modyfikacji	Typ	Rozmiar
CzytnikKartMikroSetup_3	2015-12-04 16:18	Aplikacja	1 172 KB
InstalatorCzytni...		Word 9...	422 KB

Opis pliku: Obsługa czytnika kart mikroprocesorowych Setup  
Firma: Asseco Poland S.A.  
Wersja pliku: 0.0.0.0  
Data utworzenia: 2015-12-09 09:30  
Rozmiar: 1,14 MB

W przypadku systemu Windows 8, gdyby Filtr Windows SmartScreen uniemożliwił uruchomienie instalatora (zrzut z ekranu poniżej), należy kliknąć na opcję „Więcej informacji”, a następnie kliknąć na link: „**Uruchom mimo to**”.

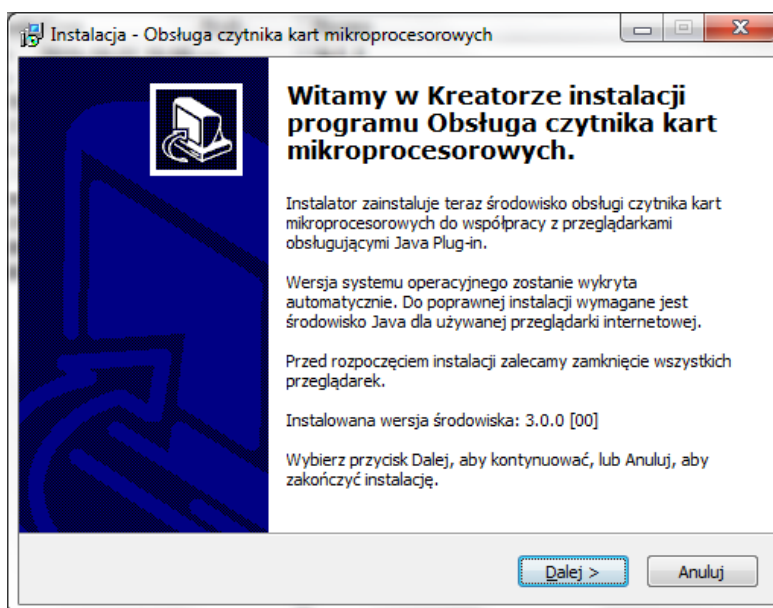


następnie pojawi się kolejne okno „**Kontrola konta użytkownika**” (poniżej okienka przykład dla pliku setup.exe), w którym należy kliknąć na przycisk „**TAK**”.

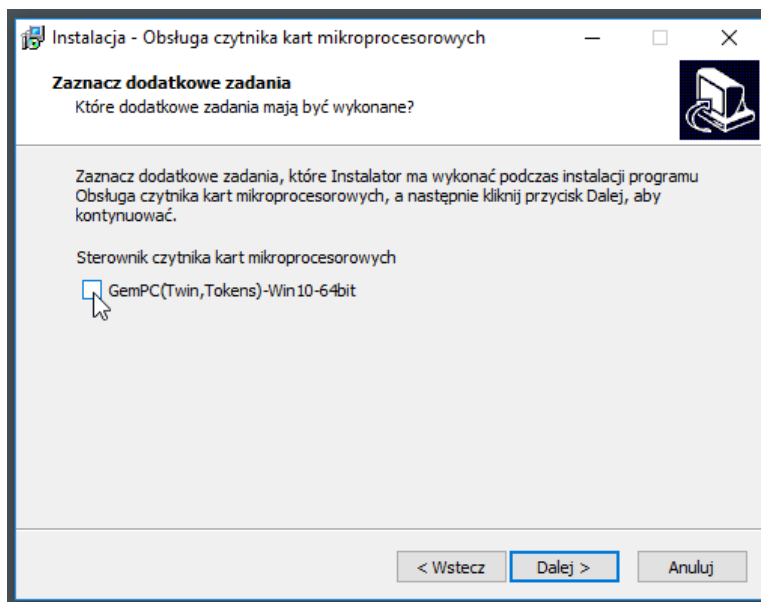


Po uruchomieniu instalatora pojawia się okno informacyjne kreatora instalacji

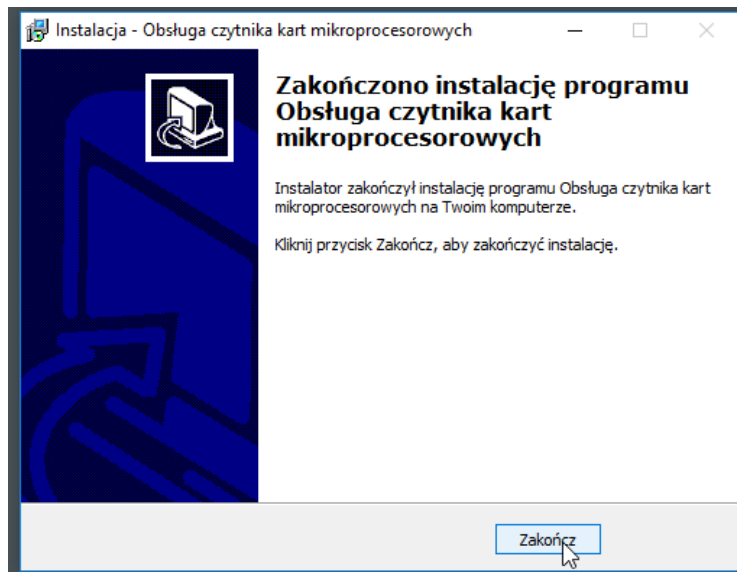
programu obsługi czytnika kart mikroprocesorowych. W celu kontynuowania instalacji należy kliknąć na przycisk **DALEJ**.



Przy aktualizacji komponentów czytnika odznaczyć „**GemPC(Twin,Tokens)-Win....**” (jeżeli nie jest to nowa instalacja a tylko aktualizacja komponentów nie ma konieczności ponownej instalacji czytnika kart)

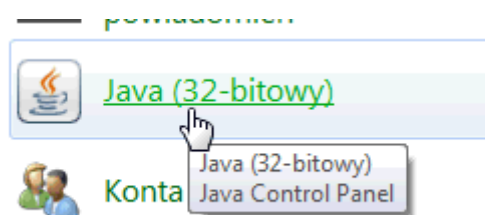


Po zakończeniu procesu instalacji zamykamy okienko przyciskiem **Zakończ**. W celu rozpoczęcia pracy z czytnikiem należy **zrestartować komputer**.



## II. DODANIE STRONY BANK.CUI.PL do zaufanych strony dla skryptów JAVA JRE

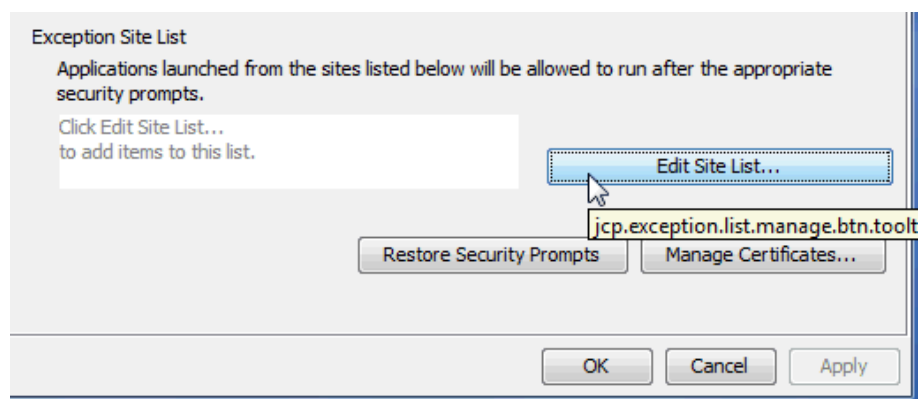
1. Wejść do Panelu Sterowania i wybrać ikonkę "Java" lub "Java (32-bitowy)"



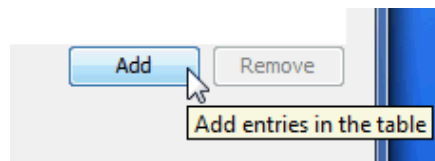
2. Przejść na zakładkę "Security"



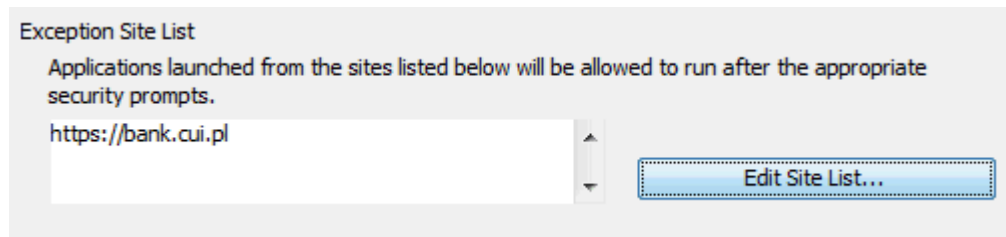
3. Wybieramy klawisz "Edit Site List ..."



4. Klawiszem "Add" dodajemy stronę jak poniżej i zatwierdzamy OK.



Dla Banków Spółdzielczych wpisujemy: <https://bank.cui.pl>



5. Zamykamy okienko klawiszem OK i możemy sprawdzić podpisywanie.